



店舗経営・マーケティング活動支援

入店カウンターシステム

入店客数を自動取得し経営や販売に活用

特徴

- 店舗・エリア別に入出店人数をリアルタイムでカウント
- 集計した客数とPOSデータを照合し、購買決定率を分析
- 分析データを、わかりやすいグラフや表に作成
- ネットワークで全店舗のデータを共有、本部で一元活用
- サーモ+カメラの為、照度変化にも強く、集団の人数も正確

入店カウンターシステムの構成イメージ



センサー

店内出入口に設置し、入店者又は、退店者を認識し、カウント情報を集計機に伝送します。

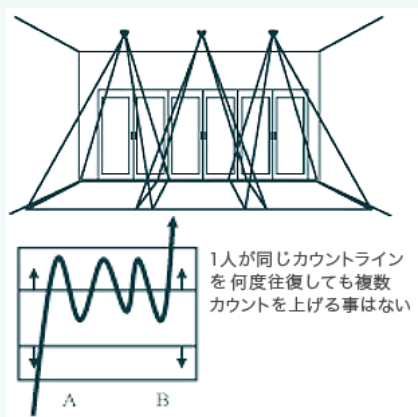
集計装置

センサーからの信号を受けてカウントを集計・形式を加工し、サーバーへ情報を伝送します。ネットワーク経由で本部指定サーバーへ情報を伝送することも可能です。

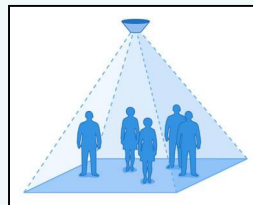
サーバー：センサー及び集計機からの情報を受信し表・グラフィック形式で表示をします。又、CSVやexcel形式にて出力することも可能です。

↔ 店内出入口

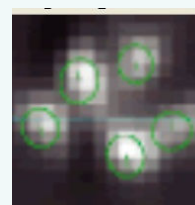
赤外線サーモセンサー



ガゼルセンサー
(サーモ+カメラ)
(英IRISYS社)



サーモセンサーが捉えている映像

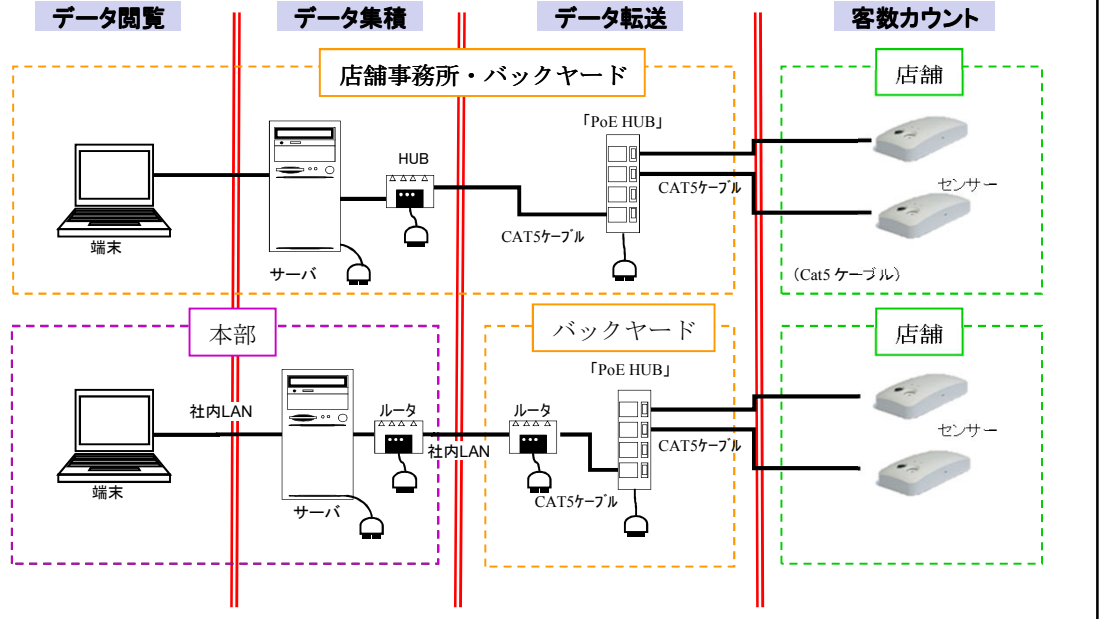


システム構成例

サーバを店舗に設置

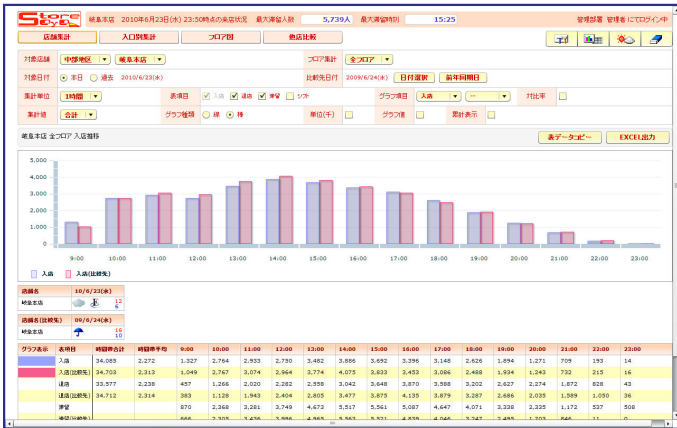
本部にサーバを設置

※センサーは「TK-LIMK」から電源供給するため、センサー設置場所に電源は必要ありません。

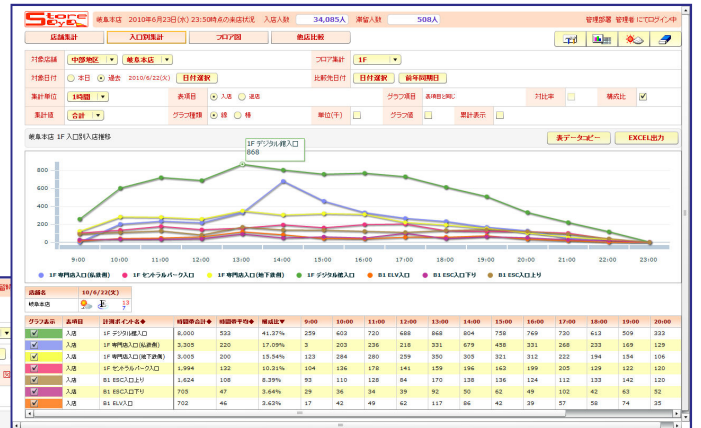


データ分析例

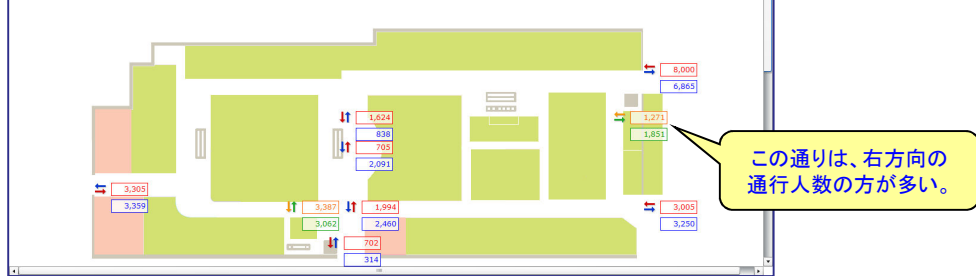
【1】リアルタイムに来店者数、対留任数把握



【2】入店経路別の来店者数・退店者数を把握



【3】フロアマップ上で視覚的に効果分析



【供給元】

高千穂交易株式会社

<http://www.takachiho-kk.co.jp>

本社 〒160-0004 東京都新宿区四谷1丁目2番8号 TEL 03-3355-1111
 大阪支店 〒530-0001 大阪市北区梅田3丁目3番20号 TEL 06-6453-1610
 名古屋支店 〒450-0003 名古屋市中村区名駅南1丁目21番19号 TEL 052-582-2915

【販売元】

本田通信工業株式会社

<http://www.hondatsushin.co.jp/>

本社営業部 〒146-0092 東京都大田区下丸子1-2-3 TEL: 03-5741-2870
 札幌営業所 〒062-0903 札幌市中央区南九条西4丁目3-1 TEL: 011-820-4755
 大阪営業所 〒660-0881 兵庫県尼崎市昭和通1-5-1 エルメゾン大物101 TEL: 06-6487-0662
 福岡営業所 〒812-0014 福岡県福岡市博多区比恵町2-7 博多エースビル3F TEL: 092-473-3693