



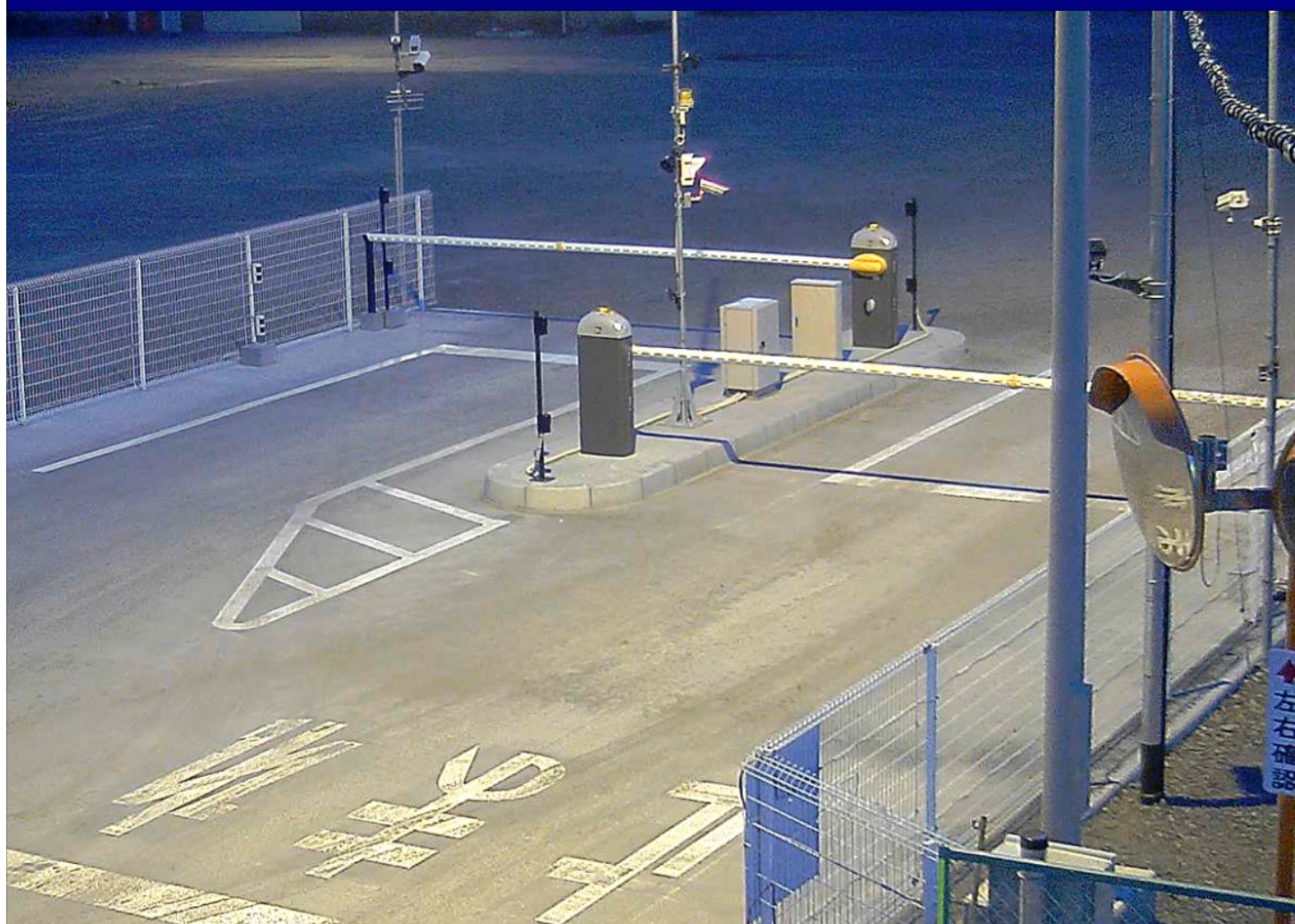
盗難・不審者の侵入防止／入出庫状況管理・分析

駐車場 防犯・管理システム

無登録車両の進入等をシステムにより遮断

特徴

- アクティブ型RFIDによる社員認証
- ライブカメラによる運転手映像と社員データ画像による顔確認
- RFID、車両番号認識システムとの連動によるゲート制御
- 特殊偏光型バリフォーカルレンズによる車内運転手の鮮明映像
- 斬新なデザインで見た目も美しく安全なバーゲート



社用駐車場、一般駐車場、その他通行量の多い車両管制ゲート、工場や倉庫の出入口等、多彩な場所で使用できるシステムです。LED発光による夜間視認性を高めたゲート(上写真)もございます。

システム構成

ご要望に応じた組み合わせでの構成が可能です。

1.ゲート

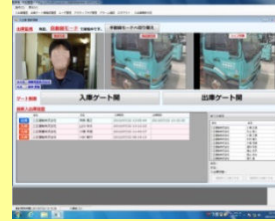


- ・従来の遮断機バーゲートのイメージを一新する革新的なデザイン
- ・LED発光によってゲートの動きがわかる優れた安全性
- ・不正駐車防止や一律有料駐車場としての利用可能なバーゲート



2.RFID 無登録者の進入をRFIDタグとゲートシステムにより遮断

- ・離れた距離でも認知できるアクティブ型RFIDタグ
(走行状態で認証可能)
- ・RFIDタグは、ボタン操作でも認証可能です
- ・システムで入庫/出庫状況の確認と管理ができます

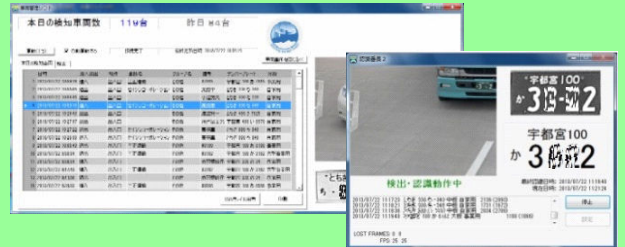


RFIDタグ

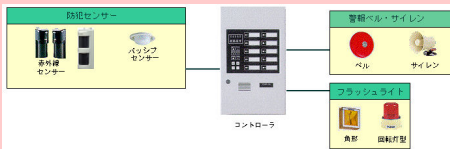


3.認識番長2 無登録の車両の進入を番号認識とゲートシステムにより遮断

- ・走行状態での動画認識技術を用いた自動撮影です
- ・業界トップクラスの高い認識率、高速画像処理です
- ・1台の装置で複数台のカメラに対応しています
- ・認識された車両データは、システムに保存されます



4.警報システム センサーにより異常を感知



- ・不正な立ち入りをセンサーで感知します
- ・任意のシステムが組めるコントローラ
- ・サイレン、回転灯、チャイム、警報信号等で通知します



5.セキュリティカメラシステム

監視カメラによる常時監視



- ・複数メガピクセルカメラ用リアルタイム映像をディスプレイに分割表示します
- ・独自エンジンが業界最高のNVR性能を提供します
- ・ライブ及び再生モードを同時モニタリング



6.その他

特殊偏光型バリフォーカルレンズにより車両内運転手の顔を鮮明に映します

- ・太陽光の乱反射により撮影が困難なウィンドウガラス越しの運転手の顔を浮き上がらせます
(新東名高速道路、圏央道で採用された特殊レンズ)



※システム表示画面は加工してあります

【販売元】

 **本田通信工業株式会社**

<http://www.hondatsushin.co.jp/>

本社営業部 〒146-0092 東京都大田区下丸子1-2-3

TEL:03-5741-2870

札幌営業所 〒062-0903 札幌市中央区南九条西4丁目3-1

TEL:011-820-4755

大阪営業所 〒660-0881 兵庫県尼崎市昭和通1-5-1 エルメゾン大物101

TEL:06-6487-0662

福岡営業所 〒812-0014 福岡県福岡市博多区比恵町2-7 博多エースビル3F

TEL:092-473-3693