



地上・BS/110度CSデジタル ハイビジョン液晶テレビ

## TH-49D300HT

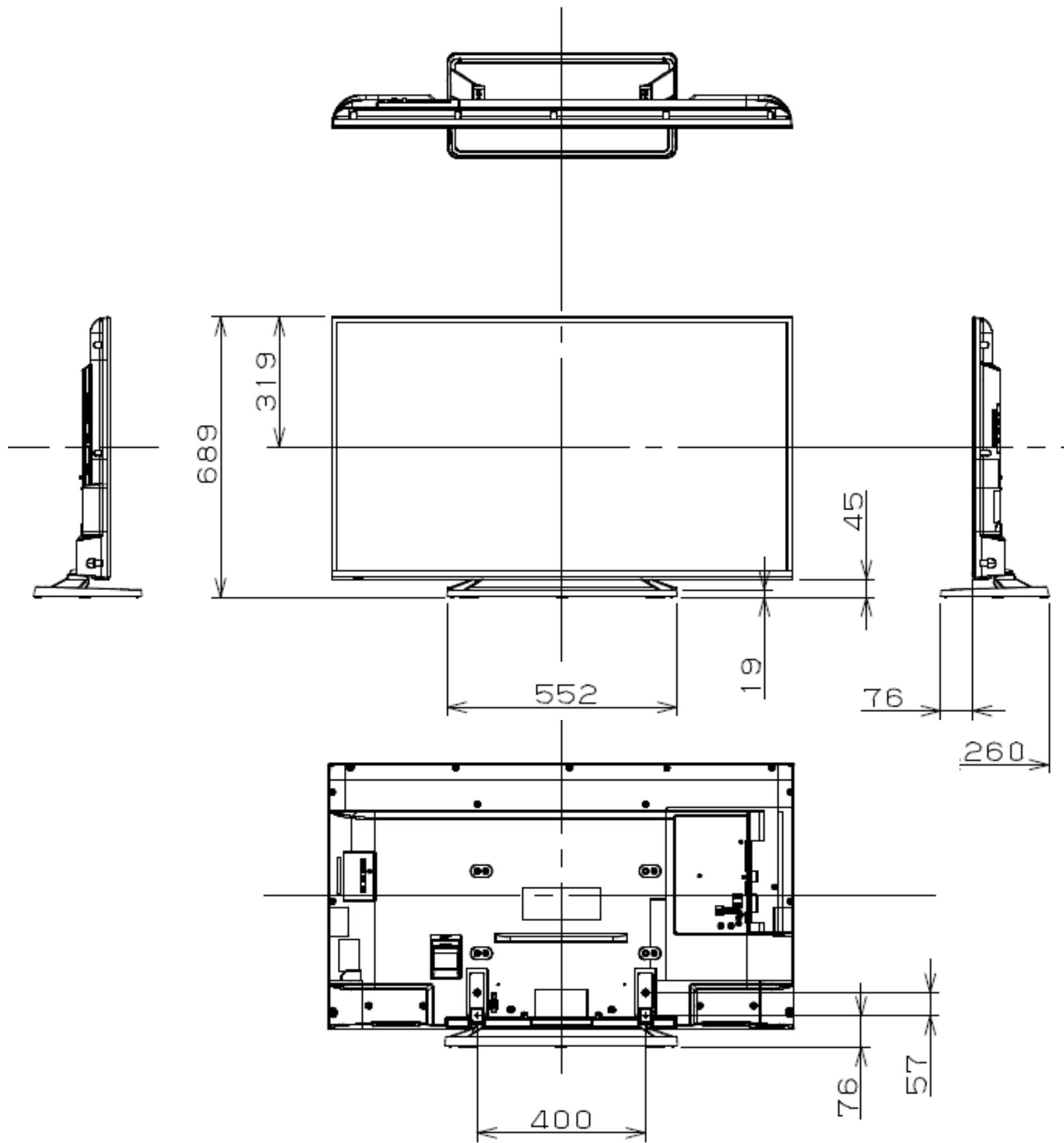
■機器定格（定格および外観は、予告なく変更する事があります）

|                      |   |
|----------------------|---|
| ディスプレイパネル            |   |
| 画面サイズ                | 49V型 (1,232mm)  |
| アスペクト比               | 16:9  |
| パネル                  | LED IPS パネル   |
| 画面有効寸法 (W×H)         | 1,074 x 604 mm  |
| 解像度 (H×V)            | 1,920 x 1,080 画素  |
| 受信チャンネル              |   |
|                      | 地上デジタル (CATVパススルー対応) / BSデジタル / 110度CSデジタル ※Proideom 非対応  |
| 入出力端子                |   |
| UHF地上波入力             | F型接栓 x 1  |
| BS・110度CS入力          | F型接栓 x 1  |
| ビデオ入力 映像             | RCA x 1 (背面), 1.0 V [p-p] (75Ω)   |
| 音声入力 (左右)            | RCAピンジャック (L/R) x 1 (背面), 0.5 V [rms]   |
| HDMI入力               | HDMI (ARC対応) x 2 (背面)   |
| アナログ音声入力端子           | RCAピンジャック (L/R) x 1, 0.5 V [rms] (端子はビデオ入力と共用)  |
| D4映像入力               | Y : 1 V [p-p] (75 Ω), PB/CB : 0.7 V [p-p] (75 Ω), PR/CR : 0.7 V [p-p] (75 Ω)<br>[入力 (480i、480p、720p、1080i) 自動切換式] |
| アナログ音声入力端子           | RCAピンジャック (L/R) x 1, 0.5 V [rms] (端子はビデオ入力と共用)  |
| LAN端子                | RJ45 x 1 (10BASE-T/100BASE-TX) ※アクトピラを除くネット機能非対応  |
| イヤホン                 | M3 ジャック x 1 (側面) (16~32 Ω推奨)  |
| カードスロット              |   |
| USB端子                | USB端子 x 1 (側面) DC5V MAX 500mA USB3.0非対応   |
| B-CASカードスロット         | B-CASカードスロット x 1 (側面)   |
| 電源                   |   |
| 使用電源                 | AC100V 50Hz/60Hz  |
| 消費電力                 | 97 W  |
| 年間消費電力量              | 60 kWh/年 (スタンダード時)  |
| 待機時消費電力              | 約 0.1W  |
| 音声                   |   |
| 音声実用最大出力             | 20W [10W + 10W] JEITA   |
| スピーカー                | フルレンジ x 2個  |
| 機構                   |   |
| 外形寸法 (幅 x 高さ x 奥行)   | 1,106 x 689 x 260 mm (TVスタンド含む)<br>1,106 x 689 x 53 mm (テレビ本体のみ)  |
| 梱包外形寸法 (幅 x 高さ x 奥行) | 1,439 x 734 x 148 mm  |
| 質量                   | 約 14.5kg (TVスタンド含む), 約 13.5 kg (テレビ本体のみ)  |
| 梱包質量                 | 約 19.0 kg   |
| 積上げ可能段数 (梱包時)        | 3 段   |
| 電源コード長さ              | 1.5 m   |
| 環境条件                 |   |
| 動作範囲                 | 温度 0℃ ~ 40℃<br>湿度 20% ~ 80% (結露なきこと)  |
| リモコン                 |   |
| 使用電源                 | DC 3V (単 3 形乾電池 2 個)  |
| 動作距離                 | 約7m以内 (テレビ正面距離)   |
| 操作範囲                 | 左右: 各約30°以内 / 上下: 各約20°以内   |
| 質量                   | 約150g (乾電池含む)   |
| 主な機能                 |   |
| 設定コピー機能              | 有り  |
| 特殊機能                 | 電源オン時入力設定<br>電源オン時CH設定<br>電源オン時音量設定<br>音量MAX設定<br>本体キー操作停止<br>リモコン操作停止<br>OSD表示停止<br>無信号/無操作機能停止<br>電源オン時状態設定     |
| アクトピラURL変更機能         | 有り  |
| USB機器 (動画/静止画再生)     | 対応 [デジタルムービーカメラで撮影したMP4形式動画/JPEG形式 (DCF準拠) の静止画] (注)  |
| らくらくアイコン             | ピエラリンク, ジャンル検索, 注目番組, 裏番組一覧, メディアプレーヤー (注)  |
| 録画予約・視聴予約            | 無し  |
| 同梱物                  |   |
|                      | ・スタンド・リモコン (N2QAYB001017) ・単 3 形乾電池・電源コード・B-CASカード・B-CASカード盗難防止カバー・転倒防止部品   |
| 別売オプション              |   |
|                      | ・壁掛け金具 (TY-WK3L2R)  |

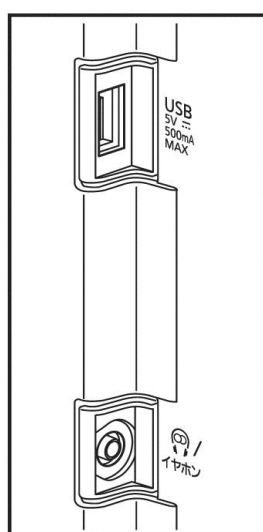
(注) ホテルモードのリモコン操作停止機能にて「しない」を選択した場合

■外形寸法図（定格および外観は、予告なく変更する事があります）

（注）この図面は縮尺ではありません。（単位：mm）



〈側面端子〉



〈背面端子〉

